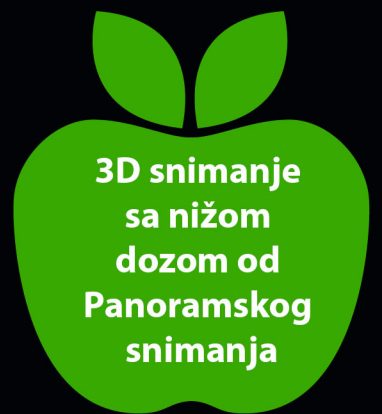
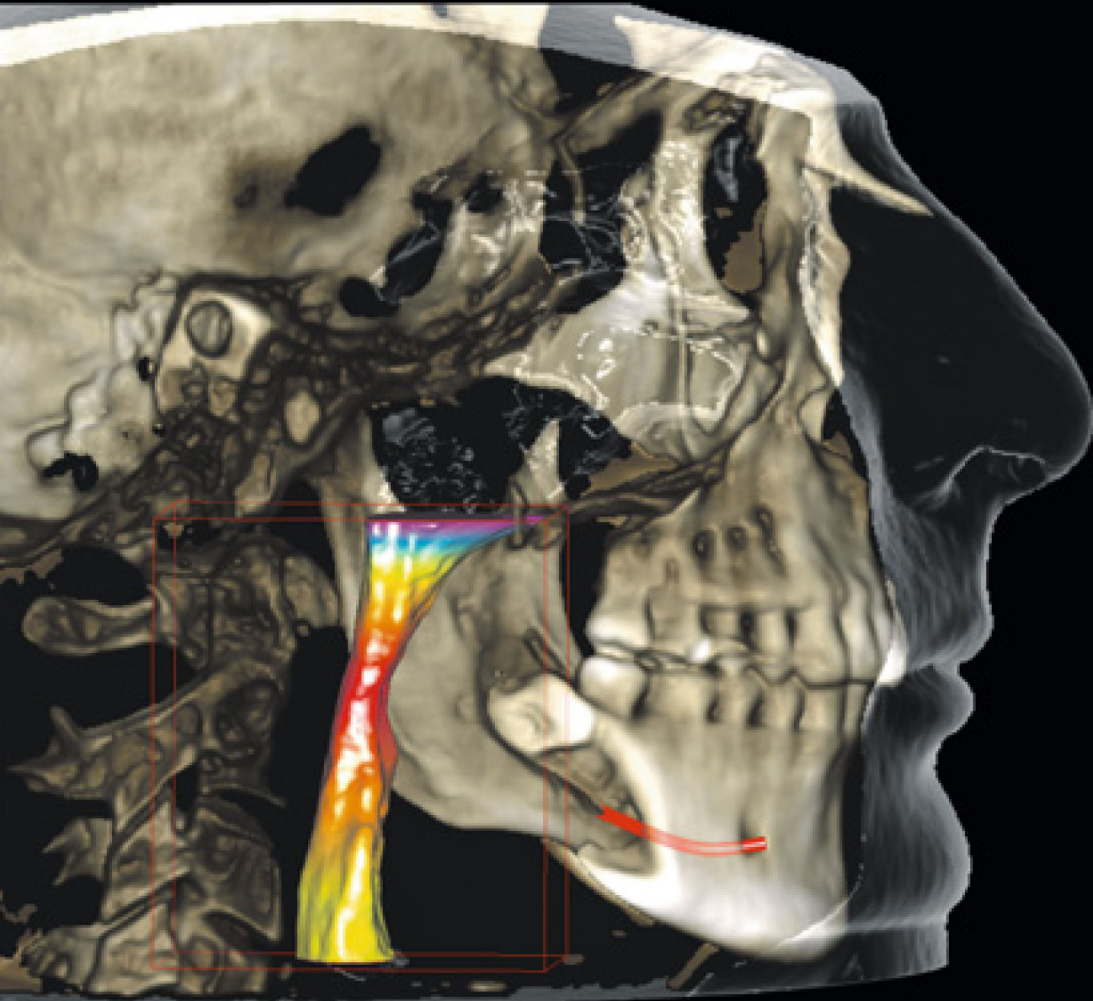


# Planmeca Ultra Low Dose™



3D snimanje  
sa nižom  
dozom od  
Panoramskog  
snimanja



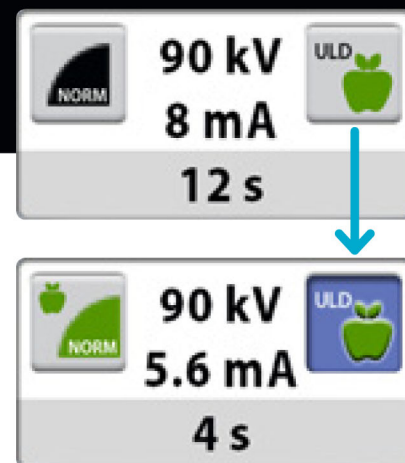
# Prvi u svetu uveli 3D snimanje sa niskim dozama

Planmeca ProMax 3D skeneri nude jedinstveni Planmeca Ultra Low Dose protokol snimanja koji omogućava još niže doze zračenja nego standardni 2D panoramski snimak



## Planmeca ProMax® 3D Mid

- FOV Ø 200 x 170 mm / Voxel size 600 µm
- Effective patient dose 14.7 µSv



## Planmeca Ultra Low Dose™ režim snimanja

Planmeca Ultra Low Dose™ je inteligentan protokol snimanja koji se može koristiti u svim veličinama vokseli i režimima snimanja od Normalnog do Endodontskog režima. Korišćenje Planmeca Ultra Low Dose protokola smanjuje efektivnu dozu zračenja za 75-80%

Doctor testimonial

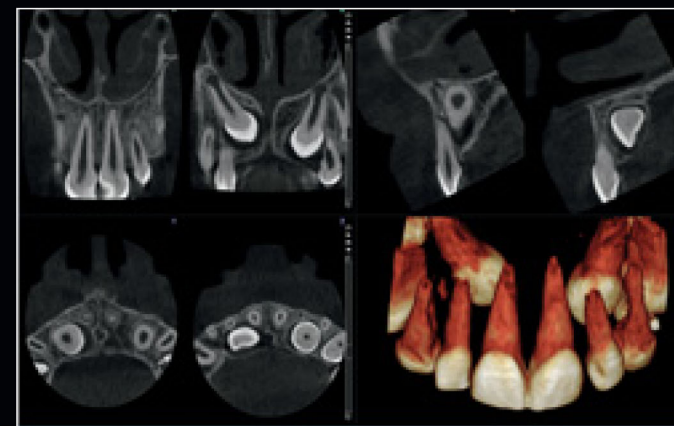


Dr Jorma Järnstedt  
DDS, Specialist in Oral and Maxillofacial Radiology,  
Department of Radiology, Medical Imaging Centre, Tampere University Hospital, Finland

“Koristimo novi Planmeca Ultra Low Dose protokol snimanja od leta 2013. godine i uvideli smo da je veoma koristan u mnogim radiološkim indikacijama. Ove uključuju postoperativno praćenje, ortodontske slučajeve koji zahtevaju lokalizaciju impaktiranih zuba i njihov uticaj na susedne zube, detekciju facijalnih asimetrija, snimanje sinusa u određenim ORL slučajevima gde treba isključiti sinuzitis,

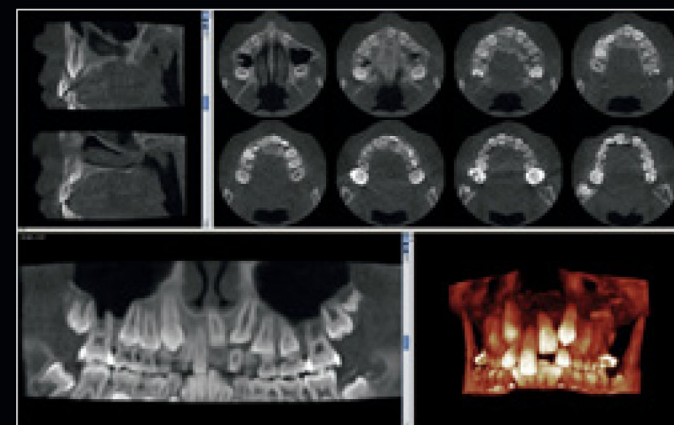
merenje vazdušnih puteva kod pacijenata sa Sleep apnea-om (apnejom u snu), kao i u implantologiji.

Novi protokol već je promenio tradicionalnu praksu snimanja, u mnogim slučajevima 2D snimanje se više ne može opravdati jer Ultra Low Dose 3D snimanje jednostavno nudi toliko više dodatnih informacija sa vrlo sličnom dozom zračenja”



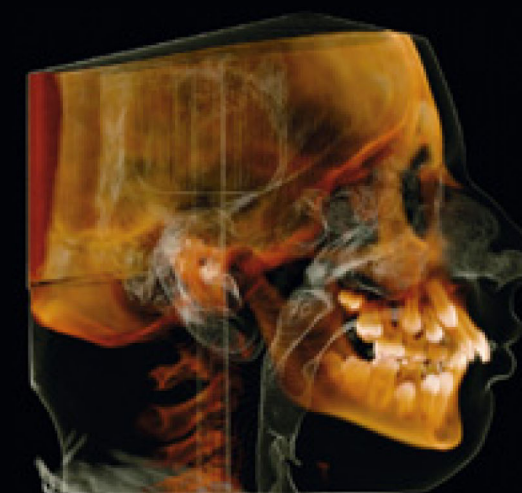
## Planmeca ProMax® 3D Classic

- FOV Ø 40 x 50 mm / Voxel size 150 µm
- Effective patient dose 14.4 µSv



## Planmeca ProMax® 3D Max

- FOV Ø 85 x 50 mm / Voxel size 400 µm
- Effective patient dose 4.0 µSv

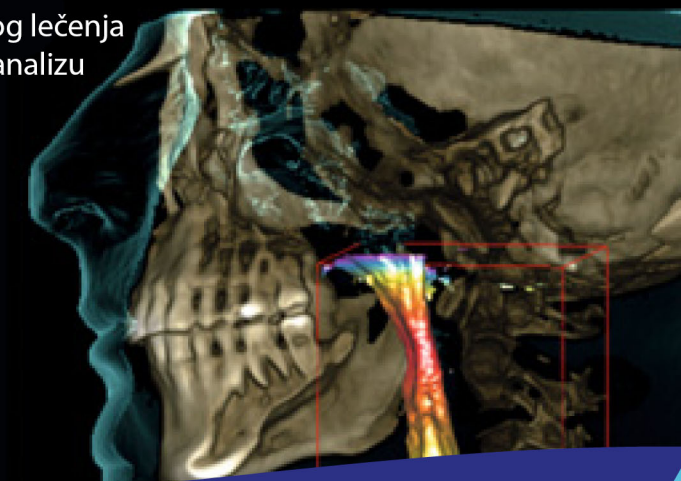


## Planmeca ProMax® 3D Mid

- FOV Ø 200 x 170 mm / Voxel size 600 µm
- Effective patient dose 29.2 µSv

Ultra Low Dose snimci su idealni za mnoge kliničke slučajeve:








- Ortodoncija:
  - Određivanje količine kosti oko korena zuba
  - Lokalizacija neizniklih i impaktiranih zuba pre ortodontskog lečenja
  - Definisavanje anatomskih detalja važnih za cefalometrijsku analizu
- Postoperativno praćenje u maksilofacijalnoj hirurgiji
- Studije vazdušnih puteva
- Studije sinusa
- Planiranje implanta





# Planmeca ProMax® 3D family

Optimalni 3D aparat za sve radiološke potrebe

		Normalni režim		Režim sa niskom dozom	
		Veličina voksela	Efektivna doza sa ULD 	Veličina voksela	Efektivna doza sa ULD 
	<b>Planmeca ProMax® 3D s</b>				
	Ø 50 x 50 mm – Gornji sekutići	200 µm	12 µSv	400 µm	3 µSv
	Ø 50 x 80 mm – Sekutići	200 µm	21 µSv	400 µm	5 µSv
	<b>Planmeca ProMax® 3D Classic</b>				
	Ø 80 x 80 mm – Zubi	200 µm	38 µSv	400 µm	10 µSv
	<b>Planmeca ProMax® 3D Plus</b>				
	Ø 90 x 90 mm – Zubi	200 µm	34 µSv	400 µm	9 µSv
	Ø 160 x 90 mm – Vilica	400 µm	31 µSv	600 µm	11 µSv
	<b>Planmeca ProMax® 3D Mid</b>				
	Ø 100 x 100 mm – Zubi	200 µm	40 µSv	400 µm	8 µSv
	Ø 200 x 100 mm – Vilica	400 µm	31 µSv	600 µm	11 µSv
	Ø 200 x 170 mm – Lice	400 µm	50 µSv	600 µm	18 µSv
	<b>Planmeca ProMax® 3D Max</b>				
	Ø 130 x 130 mm – Lice	200 µm	54 µSv	400 µm	16 µSv
	Ø 230 x 160 mm – Glava donji deo	400 µm	60 µSv	600 µm	29 µSv
	Ø 230 x 260 mm – Glava	400 µm	75 µSv	600 µm	43 µSv

## PLANMECA

Asentajankatu 6 | 00880 Helsinki | Finland | tel. +358 20 7795 500 | fax +358 20 7795 555 | sales@planmeca.com | www.planmeca.com

Images may contain optional items not included in standard delivery. Available configurations and features may have country or area specific variations. Some products displayed above may not be available in all countries or areas. Rights for changes reserved.

Planmeca, All in one, Anatomat Plus, Cobra, Comfy, DentreVac, Digital perfection, Economat Plus, Elegant, Flexy, Mini-dent, Perio Fresh, PlanEasyMill, Planmeca AINO, Planmeca ARA, Planmeca CAD/CAM, Planmeca Chair, Planmeca Clarify, Planmeca Compact, Planmeca Intra, Planmeca iRomexis, Planmeca Lumion, Planmeca Maximity, Planmeca Minea, Planmeca Minendo, Planmeca Minetto, Planmeca Noma, Planmeca Online, Planmeca PlanCAD, Planmeca PlanClear, Planmeca PlanMill, Planmeca PlanScan, Planmeca Planosil, Planmeca ProCeph, Planmeca ProFace, Planmeca ProID, Planmeca ProMax, Planmeca ProModel, Planmeca ProOne, Planmeca ProScanner, Planmeca ProSensor, Planmeca ProX, Planmeca Romexis, Planmeca Serenus, Planmeca SingLED, Planmeca Sovereign, Planmeca Ultra Low Dose, Planmeca Vision, Planmeca Verity, Planmeca Waterline Cleaning System, Planmeca Xtremity, Proline Dental Stool, ProTouch, Saddle Stool, SmartPan, SmartTouch, Trendy and Ultra Relax are registered or non-registered trademarks of Planmeca in various countries.

